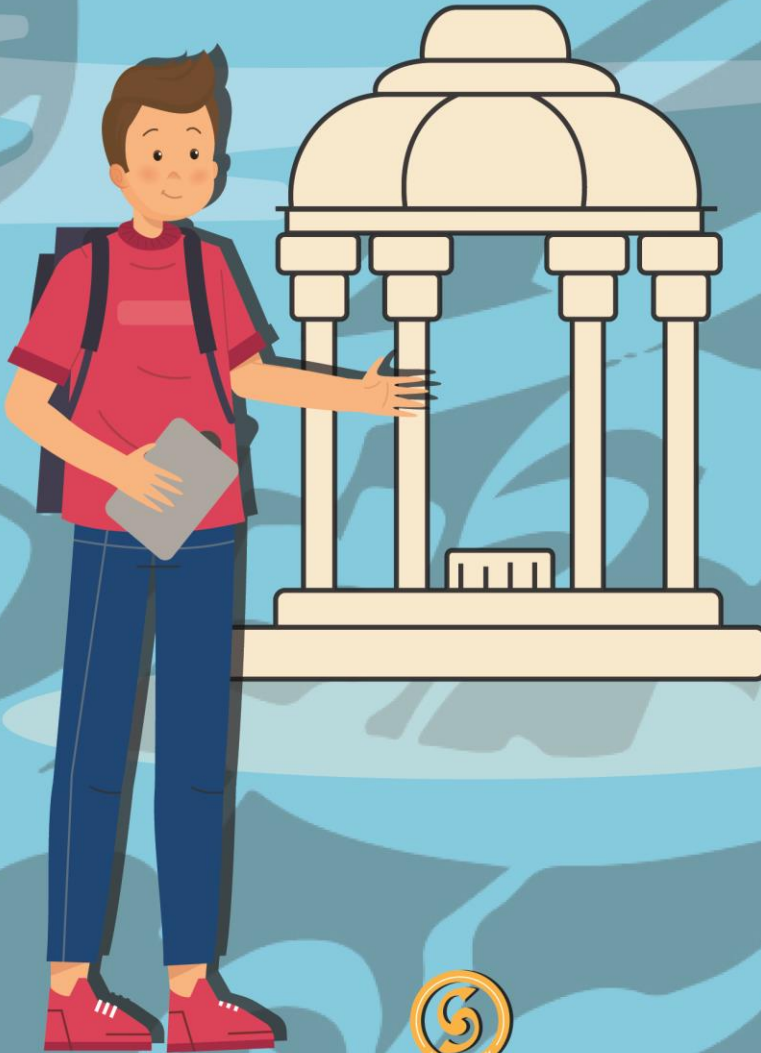


# فارسی هفتم

متوسطه اول

(نمونه سوالات حل شده)



(تمامی حقوق متعلق به مجتمع آموزشی و پژوهشی ثمین می باشد.)

## درس اول : پیش از اینها

### معنی واژگان

معنی واژگان مشخص شده را بنویسید .

1. خداوند بخشنده دستگیر کریم خطاپوش پوزش پذیر

پاسخ: یاربگر ، پذیرنده پوزش

1. سیل و طوفان نعره ی توفنده اش . پرخروش

2. پرستار امرش همه چیز و کس فرمانبردار ، مطیع

3. رعد و برق شب طنین خنده اش آهنگ

4. فرش هایش از گلیم و بوریاست . حصیری که از نی می بافند .

5. بصر ، منتهای جمالش نیافت . چشم ، زیبایی

### معنی نظم و نثر

ابیات زیر را را به فارسی روان برگردانید .

(۱) پرستار امرش همه چیز و همه کس بنی آدم و مرغ و مور و مگس

تمام موجودات عالم از انسان گرفته تا پرنده و مورچه و مگس همگی مطیع و فرمانبردار خدا هستند .

(۲) یکی را به سر برنهد تاج بخت یکی را به خاک اندر آرد ز تخت

خداوند بر سر یک نفر تاجی از پادشاهی می گذارد و کسی دیگر را از تخت به خاک می اندازد .

(۳) جهان متفق بر الهیتش فرومانده از کنه ماهیتش

همه موجودات در خداوندی خدا هم عقیده و متحد هستند اما از شناخت ذات خداوند عاجزند .



۴) ای نام نکوی تو سر دفتر ایوان ها وی طلعت روی تو زینت ده عنوان ها

ای خدایی که نام زیبای تو در آغاز دیوان اشعار شاعران قرار دارد و ای خدایی که دیدن تو زینت بخش آغاز کتاب هاست.

عبارت زیر را به فارسی روان برگردانید .

مرد گفت : خداوندش را بگوی که گرگ بُرد . غلام گفت : به خدای چه بگویم ؟

مرد گفت : به صاحب این گوسفندان بگو ، گرگ گوسفندان را خورد . خدمتکار گفت : به خدا چه بگویم ؟

### درک مطلب

منظور از واژگان مشخص شده چیست ؟

بنی آدم و مرغ و مور و مگس **پرنده**

گلستان کند آتشی بر خلیل **حضرت ابراهیم (ع)**

توان رفت جز بر پی **مصطفی حضرت محمد (ص)**

مرد گفت : خداوندش را بگوی که گرگ بُرد . غلام گفت : به خدای چه بگویم ؟

### صاحب - خداوند متعال

بیت زیر به کدام داستان های دینی اشاره دارد ؟ توضیح دهید .

گلستان کند آتشی بر خلیل      گروهی بر آتش برد ز آب نیل

مصراع اول اشاره به داستان حضرت ابراهیم (ع) و سرد شدن آتش بر ایشان ا دارد و

مصراع دوم اشاره به داستان حضرت موسی (ع) و شکافتن رود نیل به دستور خدا دارد .



این بیت به کدام آیه قرآن اشاره دارد ؟

دوستی از من به من نزدیک تر از رگ گردن به من نزدیک تر

آیه « نحن اقرب الیه من حبل الوریثه »

در بیت زیر منظور از بنی آدم و مرغ و مور و مگس چیست ؟ همه موجودات عالم

پرستار امرش همه چیز و کس بنی آدم و مرغ و مور و مگس

### دانش زبانی

در جمله زیر اجزای خواسته شده را بنویسید .

مرد گفت : خداوندش را بگوی که گرگ بیرد . غلام گفت : به خدای چه بگویم ؟

متمم : خدای نهاد : مرد / غلام ضمیر پیوسته : خداوندش

کامل کنید .

زمان	مصدر	بن مضارع	بن ماضی	فعل
حال	داشتن	دار	داشت	دارد
گذشته	رفتن	رو	رفت	رفتند
گذشته	رسیدن	رس	رسید	رسیدند
حال	دویدن	دو	دوید	می دویدم



## دانش ادبی

با توجه به بیت زیر ، به سوالات پاسخ دهید .

مهربان و ساده و بی کینه است      مثل نوری در دل آینه است

الف ) چه کسی به نور تشبیه شده است ؟ **خداوند به نور تشبیه شده که محذوف است .**

ب ) قافیه و ردیف را مشخص کنید . **قافیه : بی کینه و آینه    ردیف : است و است**

در کدام بیت آرایه کنایه دیده می شود ؟ معنای کنایی را بنویسید .

الف ) پرستار امرش همه چیز و کس      بنی آدم و مرغ و مور و مگس

ب ) جهان متفق بر الهیتش      فرومانده از کنه ماهیتش

**بیت ب : فرومانده کنایه از ناتوانی است.**

در هر یک از بیت های زیر کدام آرایه وجود دارد؟

الف ) هر چه می پرسیدم از خود از خدا      از زمین از آسمان از ابرها **تناسب : آسمان ،**

**زمین ، ابرها**

ب ) دوستی از من به من نزدیک تر      از رگ گردن به من نزدیک تر

**تلمیح به آیه « نحن اقرب الیه من حبل الوريد »**

ت ) مهربان و ساده و بی کینه است      مثل نوری در دل آینه است **تشبیه : خدا ( محذوف )**

**به نور**

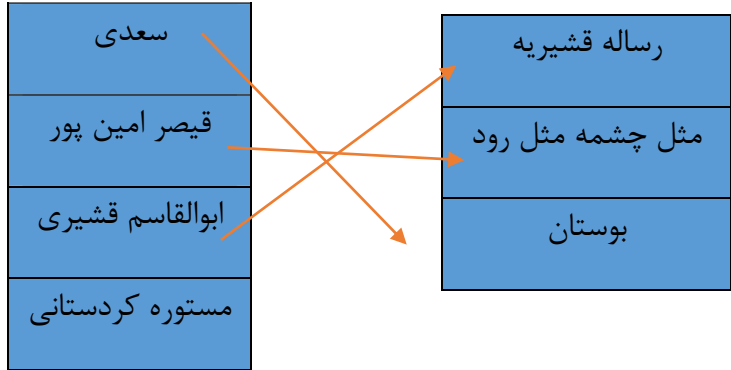
ج ) گفت آری خانه او بی ریاست      فرش هایش از گلیم و بوریاست **تناسب : فرش و**

**گلیم و بوریا**



## تاریخ ادبیات

نام نویسنده هر اثر را به آن وصل کنید. ( نام یک نویسنده اضافی است )





## بانک محتوای آموزشی SET

آسان و سریع مطالب مهم را مرور کنید و برای آزمون آماده شوید.

همین الان کلیک کن



### دوره‌های آموزشی

با دوره‌های آموزشی وارد مسیر یادگیری شوید و گام به گام خود را در کل درس راحت کنید.



### نمونه‌سوال‌ات حل شده

با نمونه سوال‌ات حل شده درس به درس، مثال‌های مهم را ببینید و مفاهیم را آسان درک کنید.



### خلاصه نکات

با خلاصه نکات درس به درس فقط به نکات مهم بپردازید و زمان را ذخیره کنید.



### ویدئو آموزشی

با ویدئوهای کوتاه درس به درس، مطالب درس را آسان و سریع یاد بگیرید.



[www.youtube.com/@saminskill](https://www.youtube.com/@saminskill)

[www.aparat.com/set\\_ir\\_official](https://www.aparat.com/set_ir_official)

[www.instagram.com/set.ir.shop](https://www.instagram.com/set.ir.shop)

[t.me/set\\_ir\\_levelup](https://t.me/set_ir_levelup)

[@set\\_ir\\_levelup](https://www.facebook.com/set_ir_levelup)

[@levelupset](https://www.facebook.com/levelupset)

۰۲۱۴۴۰۷۰۷۳۰

۰۹۰۲۷۱۴۳۴۰۲



اسکن کنید