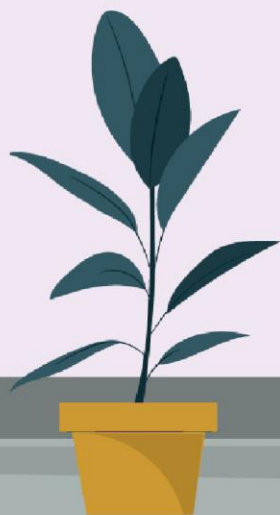


جامعه‌شناسی دهم

منو_طه دوم

(نمونه سوالات حل شده)



درس اول : کنش های ما

سوالات تشریحی:

۱. کنش و کنشگر را تعریف کنید.

فعالیتی آگاهانه و ارادی که انسان انجام می دهد و کنش انسانی است. انسانی که کنش انجام می دهد کنشگر است.

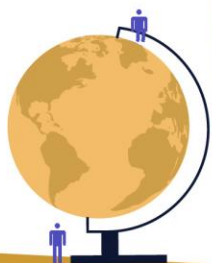
۲. فعالیت های انسان با فعالیت های سایر موجودات زنده چه تفاوتی دارد؟

فعالیت های حیوانات بر اساس غریزه است ولی انسان غیر از فعالیت های غریزی دارای فعالیت هایی است که آگاهانه، ارادی، هدف دار، معنادار است و در موقعیت های زمانی و مکانی متفاوت است.

۳. شک و تردید هنگام اتخاذ تصمیم نشان دهنده وجود اراده..... از ویژگی های کنش انسانی است.

۴. کنش انسانی با آگاهی چه ارتباطی دارد؟

تا آگاهی وجود نداشته باشد کنش انسانی صورت نمیگیرد. کنش هایی که خارج از آگاهی و نیت هستند جزء کنش های غیرانسانی به حساب می آیند.



۵. آیا همه پیامدهای کنش وابسته به آگاهی و اراده انسان‌ها است؟

خیر برخی از پیامدهای کنش‌های انسان جنبه غیرارادی و غیرانسانی (طبیعی) دارند.

۶. چند کنش غیرانسانی در محیط مدرسه مثال بزنید.

تابش نور خورشید، رشد گیاهان باغچه، بارش باران

۷. کنش فردی با کنش اجتماعی چه تفاوتی دارد؟

کنشی که دیگران را تحت تاثیر و واکنش قرار می‌دهد کنش اجتماعی است و کنشی که

تاثیری در دیگران نداشته و شخصی است کنش فردی به حساب می‌آید.

۸. کنش انسانی با کنش غیرانسانی چه تفاوت‌هایی دارد؟

کنش طبیعی با اراده، آگاهی و برنامه ریزی انسان به دست نمی‌آید و خارج از کنترل اوست

ولی کنش انسانی آگاهانه، ارادی، هدف دار، معنادار و متناسب با زمان و مکان و اجتماع است.

۹. پیامدهای ارادی یک کنش انسانی با پیامدهای غیرارادی کنش انسانی چه تفاوت‌هایی

دارد؟

پیامدهای کنش انسانی از قبل مشخص، هدف گذاری شده، با برنامه و انسانی است. ولی

پیامدهای غیرارادی غیرانسانی، قطعی، طبیعی و خود به خود می‌باشد و از قبل نسبت به آن

ها شناسایی صورت نگرفته است.

۱۰. کنش انسانی در کلاس مثال بزنید که معنای متفاوتی داشته باشد.

بالا بردن انگشت اشاره: معنای اجازه گرفتن جهت خروج از کلاس، سوال پرسیدن از

دبیر، اعتراض نسبت به موضوعی و.....



سوالات تستی:

۱. عبارت زیر به کدام یک از ویژگی‌های کنش اشاره می‌کند؟
«فردی که کنار رودخانه‌ای راه می‌رود؛ یا قصد ماهیگیری دارد یا می‌خواهد از شنیدن صدای آب لذت ببرد، شاید هم می‌خواهد شنا کند.»

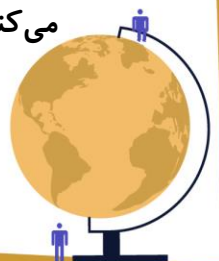
- هدف‌دار بودن ✓
- معنادار بودن
- آگاهانه بودن
- ارادی بودن

۲. آلوده شدن هوا در اثر استفاده از خودروهای فرسوده، به کدام یک از پیامدهای کنش اشاره می‌کند؟

- پیامدهای غیرطبیعی کنش که به ارادهٔ افراد انسانی وابستگی دارند.
- پیامدهای غیرارادی کنش که قطعی هستند؛ یعنی حتماً انجام می‌شوند. ✓
- پیامدهای ارادی کنش که محتمل الوقوع هستند؛ یعنی ممکن است انجام نشوند.
- پیامدهای طبیعی کنش که خود یک کنش به حساب می‌آیند.

۳. در عبارت زیر به ترتیب به کدام یک از پیامدهای کنش اشاره می‌شود؟

«دانشجویی کتاب درسی خود را مطالعه می‌کند و در پی آن، اولاً به پرسش‌های آزمون پاسخ می‌دهد؛ ثانیاً استاد متناسب با تلاش او نمره می‌دهد؛ ثالثاً دانشجو به کلاس بالاتر راه پیدا می‌کند.»



- پیامد ارادی - پیامد غیرطبیعی - پیامد طبیعی ✓
- پیامد غیرطبیعی - پیامد طبیعی - پیامد غیرارادی
- پیامد غیر ارادی - پیامد غیرارادی - پیامد ارادی
- پیامد غیرطبیعی - پیامد ارادی - پیامد غیر طبیعی

۴. عبارت «فردی برای خنک شدن هوای اتاق تصمیم می‌گیرد به‌جای روشن کردن کولر، پنجره را باز کند.» به‌ترتیب به‌کدام‌یک از ویژگی‌های کنش اشاره می‌کند؟

- آگاهانه بودن - هدفمند بودن
- هدفمند بودن - ارادی بودن ✓
- ارادی بودن - هدفمند بودن
- هدفمند بودن - آگاهانه بودن

۵. عبارت زیر به کدام‌یک از ویژگی‌های کنش اشاره دارد؟

«فردی با علم به این‌که ادای شهادت خلاف واقع، گناه کبیره است، تصمیم می‌گیرد در دادگاه حاضر شده و شهادت بدهد.»

- هدفمند بودن
- ارادی بودن ✓
- آگاهانه بودن
- معنادار بودن





بانک محتوای آموزشی SET

آسان و سریع مطالب مهم را مرور کنید و برای آزمون آماده شوید.

همین الان کلیک کن



دوره‌های آموزشی

با دوره‌های آموزشی وارد مسیر یادگیری شوید و گام به گام خود را در کل درس راحت کنید.



نمونه‌سوال‌های حل شده

با نمونه‌سوال‌های حل شده درس به درس، مثال‌های مهم را ببینید و مفاهیم را آسان درک کنید.



خلاصه نکات

با خلاصه نکات درس به درس فقط به نکات مهم بپردازید و زمان را ذخیره کنید.



ویدئو آموزشی

با ویدئوهای کوتاه درس به درس، مطالب درس را آسان و سریع یاد بگیرید.



www.youtube.com/@saminskill

www.aparat.com/set_ir_official

www.instagram.com/set.ir.shop

t.me/set_ir_levelup

[@set_ir_levelup](https://www.facebook.com/set_ir_levelup)

[@levelupset](https://www.facebook.com/levelupset)

۰۲۱۴۴۰۷۰۷۳۰

۰۹۰۲۷۱۴۳۴۰۲



اسکن کنید